



Állapotlap kitöltési segédlet

Új állapotlap megnyitása előtt végezzük el a következőt:

1. **Fotók** elkészítése az autóról:

Minimum annyi képet készítsünk, ahány a lenti listában szerepel, logikusan az autó **minkét** oldaláról legyen kép pl. küszöböknel: jobb és bal oldali küszöb, oszlopoknál: a festékréteg mérés *értékét* fotózzuk!

KÉPEK

- Padlólemez hátulról (Minimum 3 db kép)
- Küszöbök (Minimum 2 db kép)
- Bölcső hátsó bekötési pont (Minimum 2 db kép)
- Bölcső első bekötési pont (Minimum 2 db kép)
- Nyúlványok (Minimum 2 db kép)
- Sárvédő tartó (Minimum 2 db kép)
- Oszlopok (Minimum 8 db kép)
- Olaj (Minimum 1 db kép)
- Víz (Minimum 1 db kép)
- Lambda szondák (Minimum 1 db kép)
- Alvázszám (Minimum 1 db kép)
- Motortér (Minimum 1 db kép)
- Autóról (Minimum 4 db kép)



2. Belépés: <https://hasznaltautoatvizsgalas.hu/partner-fioek/>

Figyelem, gyakorlás közben az alvázsámhoz kérjük írd, hogy PRÓBA!

3. Lépés: Új állapotlap megnyitása

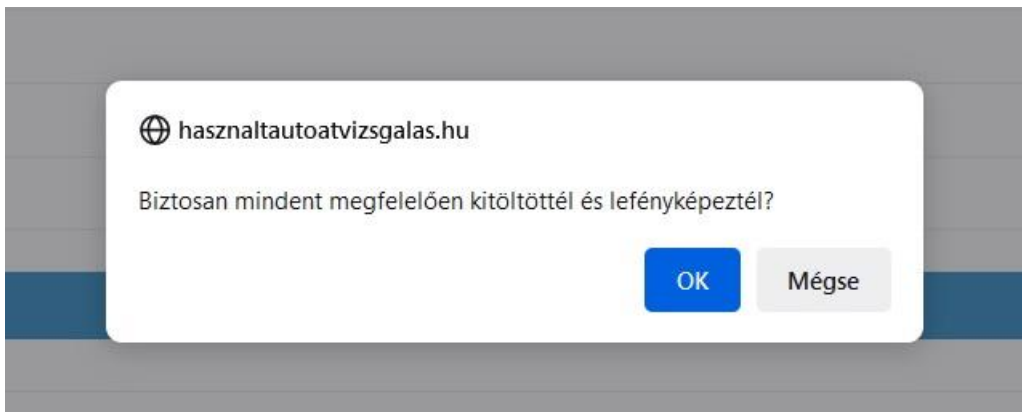
Új állapotlap létrehozása

4. Lépés: Kitöltés legördülő menüből

5. Lépés: Fotók feltöltése

- Kategóriánként *legalább* annyi képet kell feltölteni, ahányat az Állapotlap kér!
- Figyelem, ha alkalmazáson belül fotózol, a fotók nem kerülnek mentésre a telefonodban! (Javasoljuk, hogy külön fotózz és utána töltsd fel!)

6.1.Lépés: Mentés



Mentés után ha a rendszer nem enged tovább, akkor **pirossal** kijelöli a hiányzó adatokat:

ÁLLAPOTLAP MENTÉSE

⚠ Hiba: Kötelezően kitöltendő mezők hiányoznak! A mezőket pirossal jelöltük.

Az átvizsgálás nem befejezett (nem kötelező)



6.2. Lépés: Mentés akkor, ha valami miatt **nem fejezzük be** az állapotlapot

Például: olyan rossz állapotban van az autó, hogy nincs értelme végigcsinálni az átvizsgálást, akkor az „átvizsgálás nem befejezett” négyzetet *bepipáljuk*, így a rendszer figyelmen kívül hagyja a hiányosságokat. **ETTŐL FÜGGETLENÜL A PROBLÉMÁS RÉSZEKET LE KELL FOTÓZNI, ÉS FELTÖLTENI ÉS AZ ÁLLAPOTLAPOT KI KELL KÜLDENI AZ ÜGYFÉLNEK!**

Az átvizsgálás nem befejezett (nem kötelező)

7. Lépés: Állapotlap véglegesítése

Mentés után újra az összes általunk készített állapotlap oldal jelenik meg. Látjuk, hogy még **függőben** van az állapotlapunk. Ezután tudjuk még *módosítani* vagy *véglegesíteni*.

Jármű	Felhasználó	Állapot			
MAZDA - Tuu93vTNxO - próba	hadmin	Függő			

Figyelem, az állapotlap véglegesítésére kezdéstől számítva

120 perc áll rendelkezésre!

Ezután törlődik a rendszerből!

Újra rákattintunk a szerkesztésre , megnyitjuk az állapotlapot:

- Ekkor kell feltölteni a **diagnosztikai fájlt (KÖTELEZŐ FELTÖLTENI)**
- **Ügyfél email címét** be kell írni



 FELTÖLTÖTT KÉPEK

 TOVÁBBI FÁJLOK FELTÖLTÉSE

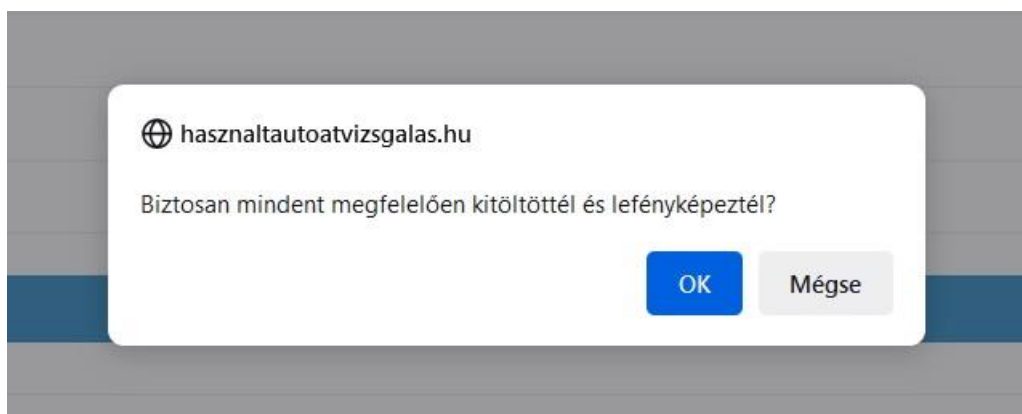
Húzd ide a fájlokat..
vagy kattints ide a fájlok kiválasztásához

Plusz ügyfél e-mail cím

Az alábbi mezőbe beírt e-mail címek is megkapják az állapotlapról szóló e-mailt. Amennyiben több e-mail címet szeretnénk megadni, akkor vesszővel elválasztva soroljuk fel az e-mail címeket.
(Alapértelmezett címzettek: hasznaltautoatvizgalas@gmail.com, toth@hasznaltautoatvizgalas.hu)

ÁLLAPOTLAP VÉGLEGESÍTÉSE

Újra rákérdez:



KÉSZ!



További kérdés esetén:

Juhász Attila 06303339160

Pál-Tóth Eszter 06704309615